



- Description
- Spécifications techniques
- Schéma connexions au système
- Accessoires
- Montage

## IPC-HDW1320 S

Caméra Dôme 3MP IR Réseau

### Description

- 1/3 "3Megapixel progressif CMOS
- Codage dual-stream H.264 + et H.264
- 20fps @ 3M (2048 × 1536) et 25 / 30fps @ 2M (1920 × 1080)
- DWDR, Jour / Nuit (ICR), 3DNR, AWB, AGC, BLC
- Surveillance réseau multiple: visionneuse Web, CMS (DSS / PSS) & DMSS
- Lentille fixe de 2,8 mm (3,6 mm en option)
- Max IR LEDs Longueur 30m
- IP67, PoE



### Spécifications techniques

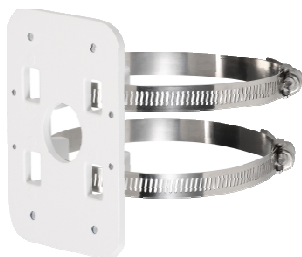
CAMERA		
Capteur d'image	1/3 "CMOS Progressif 3Megapixel	
Pixels effectifs	2304 (H) x1536 (V)	
RAM / ROM	256MB / 16Mo	
Système de balayage	Progressif	
Min. éclairage	0.1Lux / F2.0 (Couleur), 0Lux / F2.0 (IR)	
S / N Ratio	Plus de 50dB	
Distance IR	Distance jusqu'à 30m (98ft)	
IR Contrôle Actif / Non actif	Auto / Manuel	
IR Leds	18	
LENTILLE		
Type de lentille	Fixe	
Type de montage	Type de conseils	
Distance focale	2,8 mm (3,6 mm en option)	
Max. ouverture	F2.0/F2.0	
Angle de vue	H: 98 ° / 77 °, V: 51 ° / 40,5 °	
Contrôle focus	Fixe	
Mise au point rapprochée	N / A	
PTZ		
Angle de panoramique /rotation inclinaison	Pan: 0 ° ~ 360 °; inclinaison: 0 ° ~ 90 °; Rotation: 0 ° ~ 360 °	
VIDEO		
Compression	H.264+/H.264	
Capacité de diffusion	2 Streams	
Résolution	3M (2048 × 1536) (2304 × 1296) / 1080P (1920x1080) / 720P (1280 × 720) / D1 (704 × 576/704 × 480) / CIF (352 × 288/352 × 240)	
Images par secondes	Flux principal	3M (1 ~ 20fps) / 2M (1 ~ 25 / 30fps)
	Flux secondaire	D1 / CIF (1 ~ 25 / 30fps)
Contrôle débit binaire	CBR / VBR	
Débit binaire	H264: 24K ~ 8192Kbps	
Jour / Nuit	Auto (ICR) / Couleur / Noir / Blanc	
Mode de BLC	BLC / HLC / DWDR	
Balance des blancs	Auto / Naturel / Lumière de rue / Extérieur / Manuel	
Prendre le contrôle	Auto / Manuel	
Réduction du bruit	DNR 3D	
Détection de mouvement	Arrêt / Marche (4 Zones, Rectangle)	

Zones d'intérêt	Non actif / Actif (4 Zones)
Image électronique de stabilisation (EIS)	Soutenu
IR intelligent	Soutenu
Zoom numérique	16x
Retourner	0 ° / 90 ° / 180 ° / 270 °
Miroir	Éteint, Allumé
Masquage	Non actif / Actif (4 zones, Rectangle)
<b>AUDIO</b>	
Compression	N / A
<b>RESEAU</b>	
Ethernet	RJ-45 (10 / 100Base-T)
Protocole	DHCP, DNS, DDNS, PPPoE, IPv4 / v6; QoS; UPnP; NTP; Bonjour; 802.1x; Multicast; ICMP; IGMP;
Inter-opérabilité	ONVIF, PSIA, CGI
Méthode en streaming	Unicast / Multicast
Accès max. utilisateurs	10 Utilisateurs / 20 Utilisateurs
Options de stockage	NAS PC local pour l'enregistrement instantané
Vue par navigateurs	IE, Chrome, Firefox, Safari
Logiciel de gestion	PSS Smart DSS, Easy4ip
Téléphone intelligent	iPhone, iPad, Android Phone
<b>CERTIFICATIONS</b>	
Certifications	CE (EN 60950:2000) UL: UL60950-1 FCC: FCC Part 15 sous-section B
<b>INTERFACE</b>	
Interface vidéo	N / A
Interface audio	N / A
RS485	N / A
Alarme	N / A
<b>ELECTRICITE</b>	
Source de courant	DC12V PoE (802.3af) (classe 0)
Consommation d'énergie	<6.4W
<b>ECOLOGIE</b>	
Conditions de fonctionnement	-30 ° C ~ + 60 ° C (-22 ° F ~ + 140 ° F) / Moins de 95% d'humidité relative
Conditions de stockage	-30 ° C ~ + 60 ° C (-22 ° F ~ + 140 ° F) / Moins de 95% d'humidité relative
Indice de protection	IP67
Résistance au vandalisme	N / A
<b>CONSTRUCTION</b>	
Matériel	Métal + plastique
Dimensions	Φ108mm×84.9mm(4.25×3.15)
Poids net	0.23Kg(0.51lb)
Poids brut	0.387Kg(0.85lb)

## Accessoires



PFA136



PFA152



PFB203W

## Schéma dimensions / Montage

## Installation

### Junction Mount

PFA136



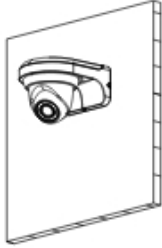
### Pole Mount

PFB203W + PFA152



### Wall Mount

PFB203W



## Dimensions

